



NEDA Server Host 配置指南



A Light and Intelligent Solution

NEDA Server Host (Floating License Manager) 共享授权管理工具配置指南

© 2021, Nornion, Co. Ltd.

All rights reserved.

<http://www.nornion.com>

Document Number: NL-006-01 Rev. A

<http://www.nornion.com>

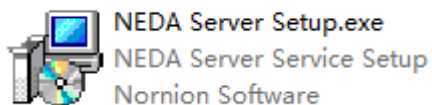
目录

NEDA Server Host 是什么.....	1-1
安装和启动	1-2
激活	1-3
防火墙设置	1-4
客户端配置	1-5
服务器日志	1-6

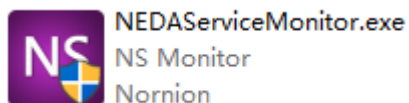
NEDA Server Host 是什么？

NEDA Server Host 是一款共享授权管理工具，它运行于您的内网服务器上，管理所有您购买的共享授权。它负责处理客户端授权调用申请，并分发可有的共享授权，在客户端关闭 NEDA 时回收共享授权以便给其他用用户使用。

安装和激活



在您购买了共享授权之后，会收到我们给您寄送的安装 U 盘，里面包含有一个“NEDA Server Setup.exe”的软件，直接双击安装。



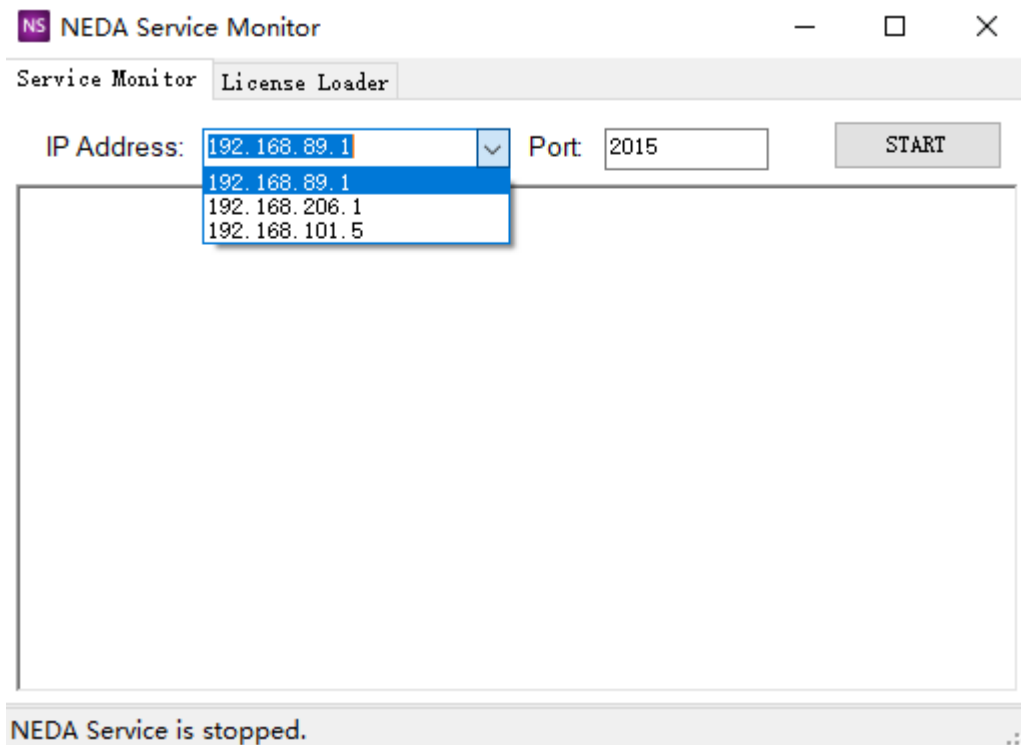
安装完成之后，您会在电脑桌面上看到“NEDA Service Monitor”的快捷方式，这个就是我们主要使用的服务器共享授权管理工具。

启动共享授权管理工具(NEDA Service Monitor)， 界面如下。

IP Address: 列表中选择您当前放服务器的内网 IP 地址。有可能您的服务器有多个网卡，所以会有多个 IP 地址，您需要根据内网用户的 IP 段来选择，确保所选的 IP 地址是和用户电脑在同一个子网掩码范围内。

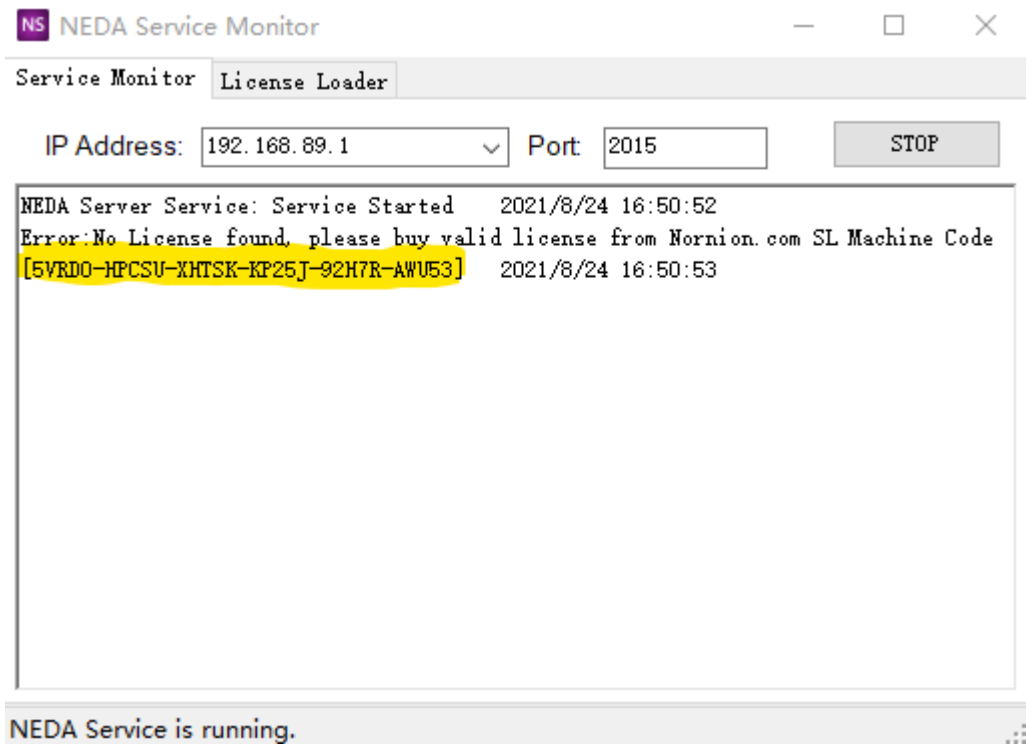
Port: 端口请使用 2015，这样方便客户端设置。

START: 点击启动按钮，管理工具会启动授权管理服务，服务程序是真正的授权管理程序。这个管理工具只是用来启动/停止服务和激活软件。(服务启动成功后您就可以关闭 NEDA Service Monitor 管理工具直到下次您需要查看服务状态)



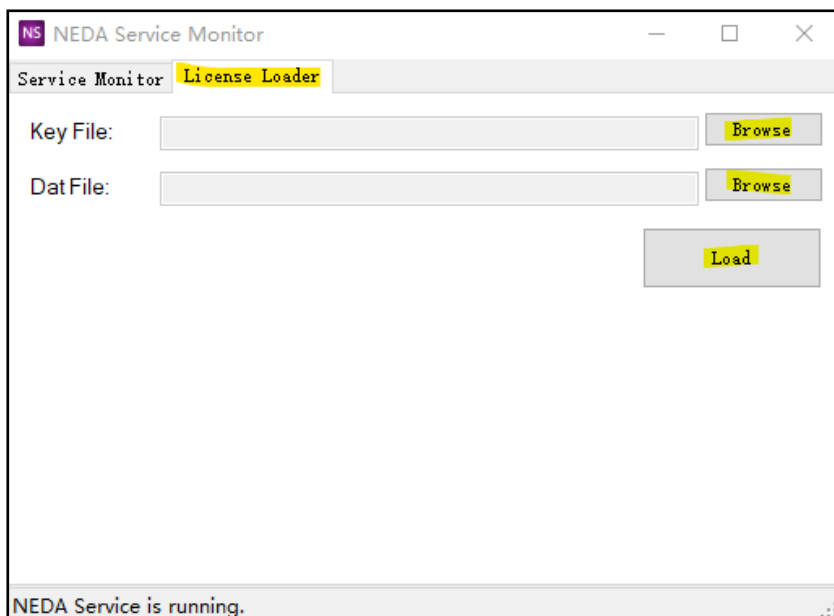
激活

您第一次启动服务时，软件会提示您没有授权，并显示机器码。请把显示出来的机器码发送给我们，我们会根据此机器码生成授权文件。

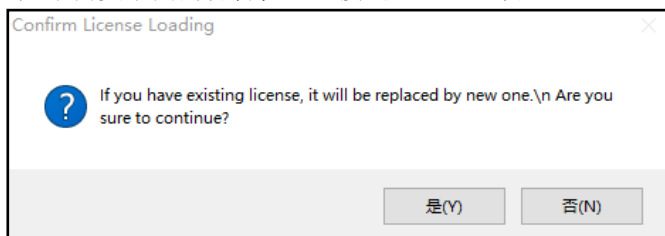


授权文件包含两个文件，其中一个后缀为.key, 另一个后缀为.dat. 当您收到授权文件之后就可以用这个“NEDA Servier Monitor”管理工具来激活软件了。

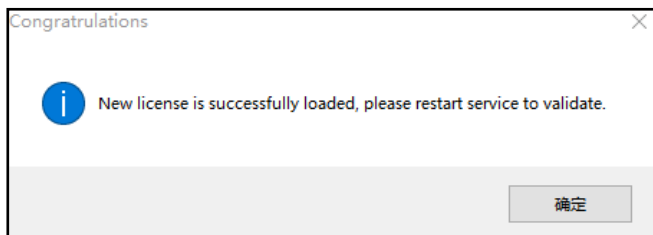
切换到 License Loader 选项卡，通过浏览[Browse]按钮分别选择 Key 文件和 Dat 文件。然后点击 Load 按钮。



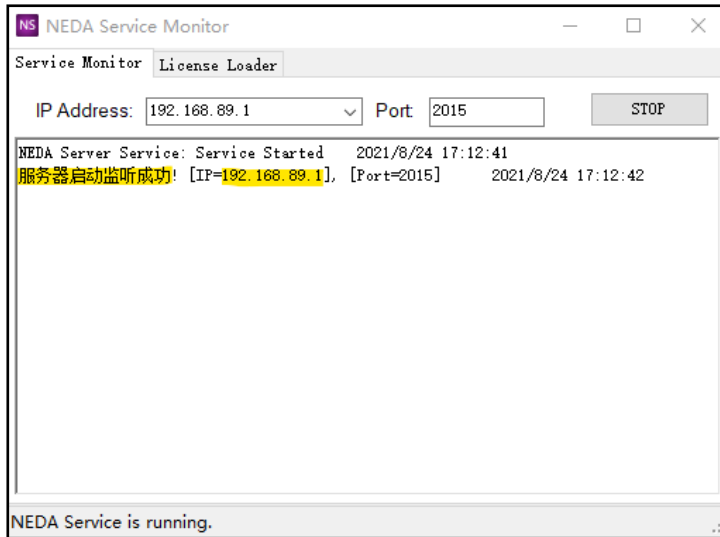
如果需要下面的警告框，直接选“是”继续。



授权文件加载成功，请尝试重新启动服务。



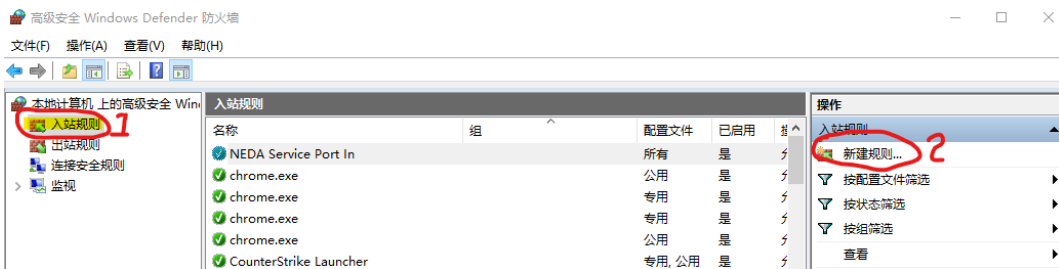
切换到 **Service Monitor** 选项卡，点击[Start/Stop]按钮，如果授权文件有效，您会看到下面的信息，表示授权服务器已经正常工作了。



防火墙设置

一般情况下服务器上的防火墙设置是必须的，因为防火墙可能阻止来自客户端的授权请求。防火墙设置需要添加入站规则和出站规则。

第一步：入站规则 -> 新建规则



第二步：选择端口 2015，容许 2015 端口的入站 TCP 连接请求。





第三步：针对端口 2015，设置出站规则(参考入站规则设置)。

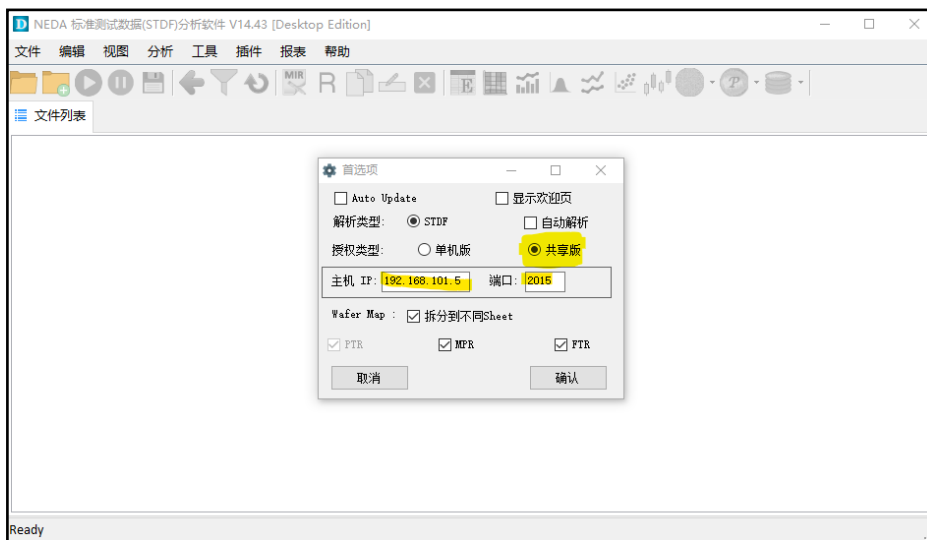
注意：也可以不用设置入站/出站规则，直接关闭服务器上的防火墙。

客户端配置

为了使用服务器的共享授权，每个用户电脑上的 NEDA 都需要配置一下。步骤如下：

打开 NEDA 分析软件，【菜单】 -> 【编辑】 -> 【首选项】

授权类型选择“共享版”，然后填入您服务器的 IP 地址，端口默认 2015（如果您在服务器上的 NEDA Service Monitor 工具修改了端口，这里需要填入对应的端口号）

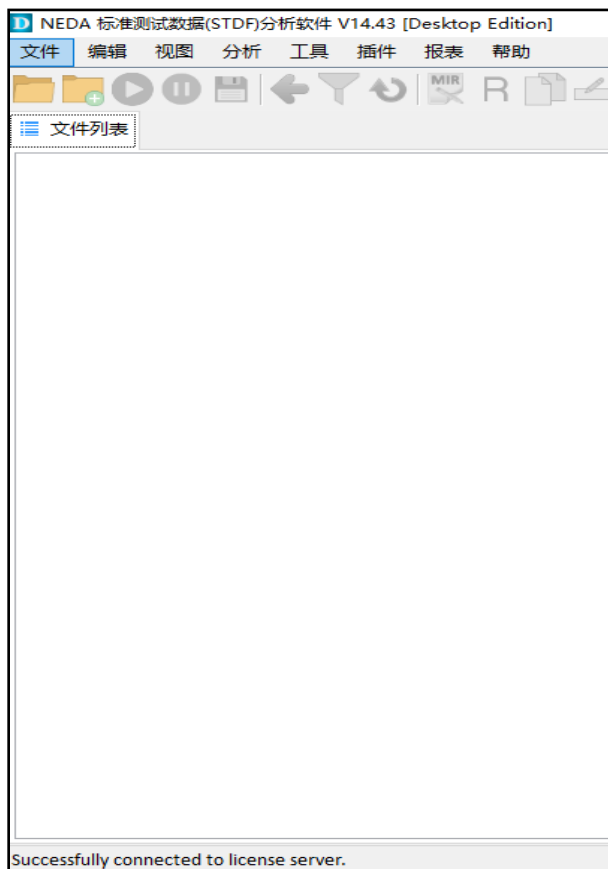


设置完成之后关闭 NEDA，并**重新打开**。并留意状态栏的信息。

NEDA 刚刚启动时会显示：Downloading floating license from server

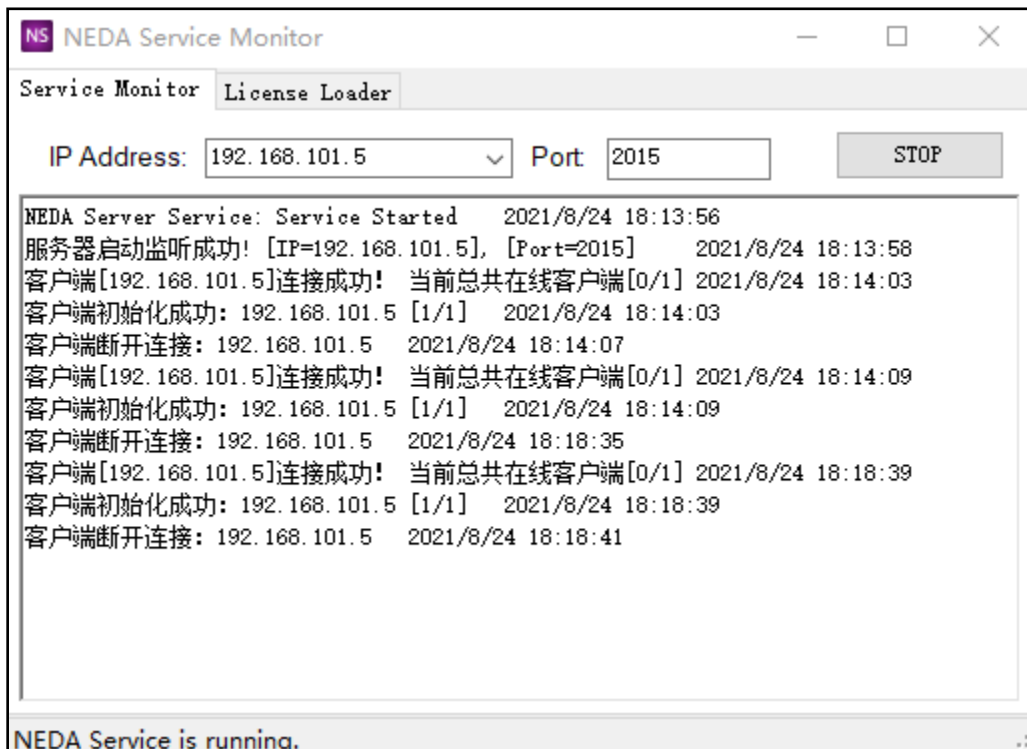
获取授权成功：Successfully connected to license sever

失败：Error, license server not available.



服务器日志

您可以随时打开服务器上的授权管理工具[NEDA Service Monitor]查看日志。



注意点:

1. 授权管理工具[NEDA Service Monitor]在启动服务之后，可以关闭，（授权由后台管理）
2. 授权管理服务器不需要高配置，普通或者较低的配置即可。
3. NEDA 分析软件和 NEDA 授权管理工具都不能安装与虚拟机上